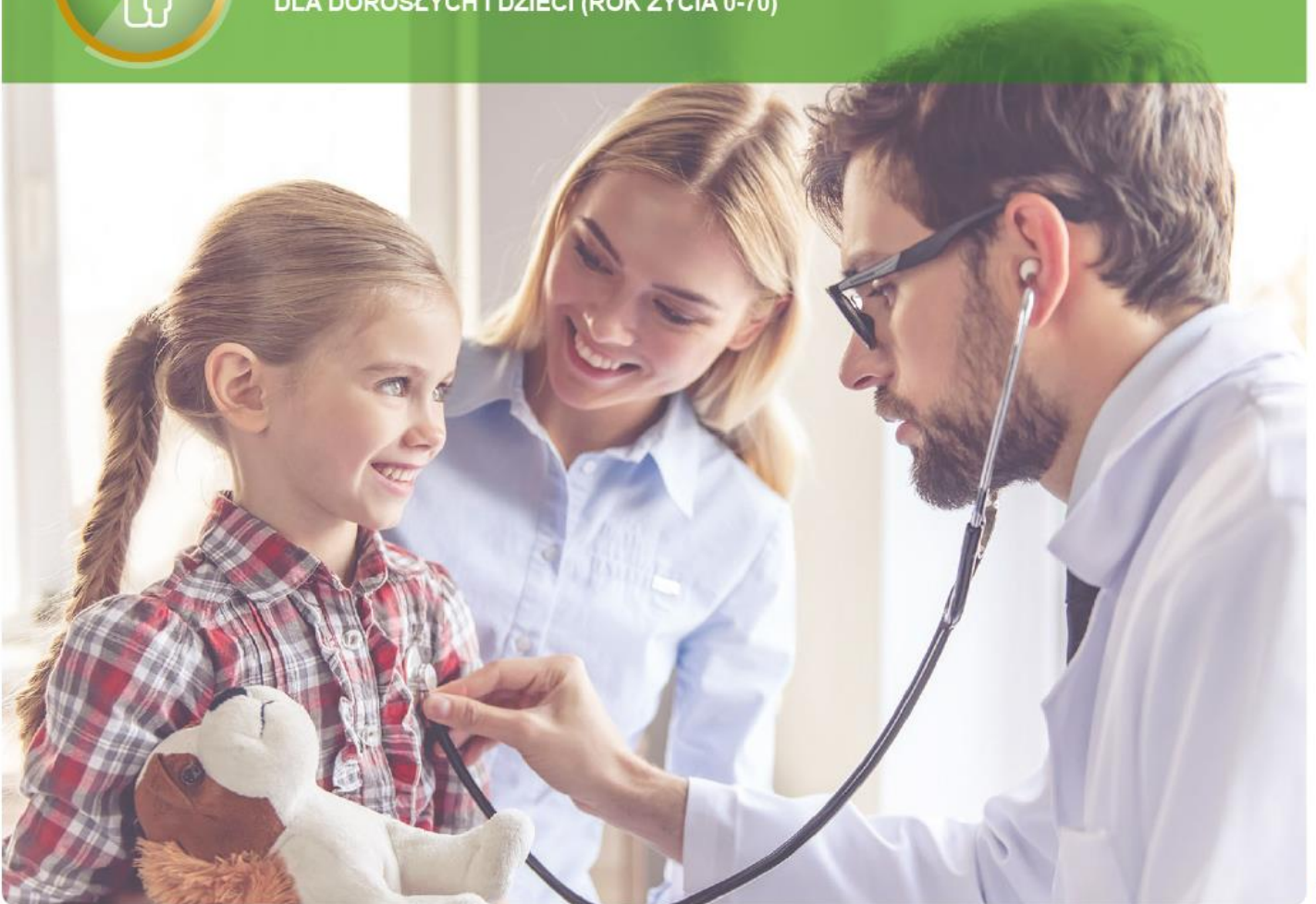




Pakiet Rozszerzony Złoty z dopłatami

DLA DOROSŁYCH I DZIECI (ROK ŻYCIA 0-70)



Pakiet Rozszerzony Złoty to propozycja stworzona z myślą o osobach w wieku od 0 do 70 roku życia, które chcą **zapewnić sobie lub swoim bliskim opiekę medyczną dopasowaną do ich indywidualnych potrzeb i oczekiwań**. W ramach Pakietu Rozszerzonego Złotego będziesz mógł swobodnie korzystać z dostępu do wizyt i konsultacji u wybranych lekarzy specjalistów, zabiegów ambulatoryjnych, badań profilaktycznych, obrazowych i diagnostycznych oraz wizyt domowych.

Dostępne warianty płatności w Pakiecie Rozszerzonym Złotym z dopłatami	Wysokość raty
Miesięcznie (12 rat)	142,00 zł
Kwartalnie (4 raty)	414,00 zł
Półrocznie (2 raty)	813,00 zł
Rocznie (1 rata)	1 548,00 zł
Stawka miesięczna w przypadku płatności rocznej	129,00 zł

Umowa zawierana jest na okres 12 miesięcy

Zakres Rozszerzony Złoty z dopłatami:

Zakres usług:	
Telefoniczna Pomoc Medyczna	•
Konsultacje online	•
Konsultacje specjalistów podstawowej opieki medycznej z dopłatą 20 zł do każdej zrealizowanej konsultacji	•
Konsultacje 33 lekarzy specjalistów (dorośli – 19 specjalistów, dzieci – 14 specjalistów) z dopłatą 20 zł do każdej zrealizowanej konsultacji	•
Konsultacje specjalistów: psychiatra, psycholog, androlog, seksuolog, logopeda z dopłatą 20 zł do każdej zrealizowanej konsultacji - z limitem łącznym 3 konsultacji w roku	•
Konsultacje lekarzy dyżurnych z dopłatą 20 zł do każdej zrealizowanej konsultacji	•
Zabiegi pielęgniarskie	•
Zabiegi ambulatoryjne – 45 zabiegów	•
Szczepienia przeciwko grypie i tężcowi	•
Panel badań laboratoryjnych bez skierowania raz w roku	•
446 badań diagnostyki laboratoryjnej i obrazowej –z dopłatą do każdego badania diagnostyki obrazowej	•
Testy alergiczne skórne	•
Profilaktyczny przegląd stanu zdrowia raz w roku	•
Fizjoterapia – z limitem zabiegów, z dopłatą	•
Stomatologia zgodnie z opisanym zakresem	•
Wizyty domowe – limit 3 w roku	•
Druga opinia medyczna	•
Rabat 10% na usługi ambulatoryjne nieobjęte zakresem produktu w placówkach LUX MED i Medycyna Rodzinna z wyłączeniem świadczeń zdrowotnych w zakresie stomatologii	•
Rabat 10% na procedury medyczne ofertowane w PROFEMED	•
Rabat 10% na procedury medyczne ofertowane w Szpitalu LUX MED	•
Rabat 10% na procedury medyczne ofertowane w Szpitalu Carolina Medical Center	•
Placówki własne LUX MED i Medycyna Rodzinna, wskazane na właściwej podstronie www.luxmed.pl , oraz EURODENTAL, wskazane na stronie http://www.luxmed.pl/dla-pacjentow/centra-medyczne-grupy-lux-med/eurodental.html	•
Sieć placówek współpracujących, wskazanych na właściwej podstronie www.luxmed.pl/placowkiwspolpracujace_wspolplacenie	•

* Szczegółowy wykaz usług wchodzących w zakres Pakietu określony jest w części Szczegółowe definicje usług. Prezentowana tabela stanowi jedynie hasłowe zestawienie usług dostępnych w ramach Pakietu.

Szczegółowe definicje usług:



Telefoniczna Pomoc Medyczna

Telefoniczna Pomoc Medyczna jest Świadczeniem zdrowotnym udzielanym przez podmiot leczniczy LUX MED w sytuacjach wymagających pilnego uzyskania porady, za pośrednictwem systemów teleinformatycznych lub telefonicznych systemów łączności. Usługa obejmuje możliwość skorzystania z Telefonicznej Pomocy Medycznej udzielanej przez specjalistów medycznych (lekarzy, pielęgniarki) w zakresie interny/medycyny rodzinnej/pediatрії/pielęgniarstwa pod numerem ogólnopolskiej Infolinii Grupy LUX MED, przez 24 godziny na dobę. W uzasadnionych medycznie przypadkach specjalista medyczny może skierować Pacjenta na stacjonarną wizytę lekarską, zdecydować o wezwaniu karetki pogotowia lub skierować w trybie pilnym do Szpitalnego Oddziału Ratunkowego.

Uwaga:

Podczas Telefonicznej Pomocy Medycznej nie są wystawiane e-recepty na szczepionki, leki silnie działające, leki niosące za sobą możliwość uzależnienia, antykoncepcję postkoitalną (antykoncepcja awaryjna), oraz skierowania na badania podczas których wykorzystuje się promieniowanie jonizujące, skierowania na biopsje, badania endoskopowe i próby wysiłkowe. Świadczenie usług w postaci Telefonicznej Pomocy Medycznej odbywa się wyłącznie na rzecz Pacjenta, który zawarł Umowę lub który jest wskazany, jako Osoba uprawniona do Świadczeń zdrowotnych z tytułu Telefonicznej Pomocy Medycznej na podstawie zawartej Umowy. Pacjent nie może udostępnić usługi w postaci Telefonicznej Pomocy Medycznej innej osobie. Pacjent ponosi pełną odpowiedzialność zarówno cywilną, jak i karną za to, że podane przez niego dane są zgodne ze stanem faktycznym. Usługa Telefonicznej Pomocy Medycznej nie zastępuje usługi ratunkowej w stanie zagrożenia życia lub zdrowia. Telefoniczna Pomoc Medyczna nie zastępuje konsultacji stacjonarnej ponieważ nie umożliwia badania bezpośredniego. Ostateczna decyzja o wystawieniu e-recepty / e zwolnienia podczas Telefonicznej Pomocy Medycznej należy do Lekarza, który może odmówić wystawienia e-recepty / e – zwolnienia kierując się wskazaniami medycznymi oraz dobrem Pacjenta.



Konsultacje online

Konsultacja online jest Świadczeniem zdrowotnym udzielanym przez podmiot leczniczy LUX MED za pośrednictwem systemów teleinformatycznych lub systemów łączności. LUX MED udostępnia Pacjentom możliwość interaktywnej indywidualnej rozmowy ze specjalistą medycznym (lekarzem, położną lub pielęgniarką) za pośrednictwem środków porozumiewania się na odległość tj. Portalu Pacjenta. Z Konsultacji online mogą skorzystać Pacjenci, którzy posiadają pełny dostęp do Portalu Pacjenta. Dostępność czasowa Konsultacji online z udziałem lekarza, położnej, oraz pielęgniarki wynika z grafiku specjalistów medycznych i widoczna jest w zakładce „Konsultacje online”. Pacjent może wybrać kanał komunikacji: wideo, audio lub tekst.

Specjaliści medyczni odpowiadający na pytania mają wgląd do dokumentacji medycznej Pacjenta, dzięki czemu w sytuacjach uzasadnionych medycznie mogą zlecić określone badania lub skierować do innego specjalisty. Konsultacja online udzielana jest wyłącznie po zalogowaniu przez Pacjenta do Portalu Pacjenta, a treść Konsultacji online jest zapisywana i stanowi część dokumentacji medycznej Pacjenta. W zakresie Konsultacji online wchodzą niżej wymienione porady specjalistów medycznych, w zakresie nie wymagającym osobistego kontaktu ze specjalistą.

Usługa obejmuje Konsultacje online w następującym zakresie:

- interny/medycy rodzinnej (od 18 r.ż.)
- pediatrii (do 18 r.ż.)
- położnictwa
- pielęgniarstwa pediatrycznego

Uwaga: Konsultacja online ze specjalistą nie zastępuje konsultacji stacjonarnej ponieważ nie umożliwia badania bezpośredniego. W celu skorzystania z Konsultacji online Pacjent po zalogowaniu się do konta na Portalu Pacjenta w zakładce „Konsultacje online” ustawia się w kolejce oczekujących na skorzystanie z usługi. Świadczenie usług w postaci Konsultacji online odbywa się wyłącznie na rzecz Pacjenta, który zawarł Umowę lub który jest wskazany, jako osoba uprawniona do Świadczeń zdrowotnych z tytułu Konsultacji online. Pacjent nie może udostępniać usługi w postaci Konsultacji online innej osobie. Pacjent ponosi pełną odpowiedzialność zarówno cywilną, jak i karną za to, że podane przez niego dane są zgodne ze stanem faktycznym. W ramach Konsultacji online Pacjent otrzymuje Świadczenie zdrowotne, w tym w ramach usługi mogą być wystawione skierowanie na badania, skierowanie do innego specjalisty w celu uzyskania innej Porady Telemedycznej lub skierowanie do innego specjalisty w celu uzyskania Świadczenia zdrowotnego w ramach usługi stacjonarnej, e-recepta na leki do kontynuacji leczenia przewlekłego, e-recepta de novo w oparciu o dokumentację medyczną oraz wskazania medyczne wynikające z przebiegu Konsultacji online, orzeczenie w przypadku zaistnienia wskazań medycznych.

W uzasadnionych medycznie przypadkach specjalista medyczny w trakcie Konsultacji online może odmówić zdalnej porady i skierować Pacjenta na stacjonarną wizytę lekarską, pielęgniarską lub położniczą. Podczas Konsultacji online nie są wystawiane e-zwolnienia, oraz skierowania na badania, podczas których wykorzystuje się promieniowanie jonizujące oraz skierowania na biopsje, badania endoskopowe i próby wysiłkowe. Ostateczna decyzja o wystawieniu e-recepty podczas Konsultacji online należy do Lekarza, który może odmówić wystawienia e-recepty kierując się wskazaniami medycznymi oraz dobrem Pacjenta. Lekarz podczas Konsultacji online nie wystawia e-recepty na szczepionki, leki silnie działające, leki niosące za sobą możliwość uzależnienia, antykoncepcja postkoitalna (antykoncepcja awaryjna).



Konsultacje specjalistów podstawowej opieki medycznej – z dopłatą

Usługa obejmuje nielimitowane wizyty w ambulatoryjnych Placówkach medycznych wskazanych przez LUX MED, w sytuacjach: chorobowych oraz pomocy w nagłych zachorowaniach.

Dopłata za każdą zrealizowaną konsultację objętą zakresem usług wynosi 20 zł.

Usługa zawiera: wywiad, poradę Lekarza wraz z czynnościami podstawowymi niezbędnymi do postawienia diagnozy, podjęcia decyzji terapeutycznej oraz monitorowania leczenia i dotyczy konsultacji w następującym zakresie:

- interny
- pediatrii
- Lekarza medycyny rodzinnej

Uwaga: Usługa Konsultacje specjalistów podstawowej opieki medycznej nie obejmuje: konsultacji Lekarzy dyżurnych, konsultacji Lekarzy ze stopniem doktora habilitowanego lub tytułem naukowym profesora, jak również Lekarzy będących na stanowisku: docenta, profesora nadzwyczajnego i profesora zwyczajnego.



Konsultacje specjalistów – z dopłatą

Usługa obejmuje nielimitowany dostęp do konsultacji Lekarzy w ambulatoryjnych Placówkach medycznych wskazanych przez LUX MED w sytuacjach chorobowych, pomocy w nagłych zachorowaniach oraz poradnictwa ogólnomedycznego.

Dopłata za każdą zrealizowaną konsultację objętą zakresem usług wynosi 20 zł.

Konsultacje specjalistyczne obejmują: wywiad, poradę lekarza specjalisty wraz z czynnościami podstawowymi niezbędnymi do postawienia diagnozy, podjęcia właściwej decyzji terapeutycznej oraz monitorowania leczenia.

W przypadku:

Pacjentów powyżej 18 r.ż. – wizyty bez skierowania dotyczą konsultacji w następującym zakresie:

- alergologii
- gastroenterologii
- nefrologii
- chirurgii ogólnej
- ginekologii
- neurologii
- dermatologii
- hematologii
- okulistyki
- diabetologii
- kardiologii
- onkologii
- endokrynologii
- laryngologii
- ortopedii

- pulmonologii
- reumatologii
- proktologii
- urologii

Pacjentów do 18 r.ż. – wizyty bez skierowania dotyczą konsultacji w następującym zakresie:

- chirurgii
- laryngologii
- ortopedii
- dermatologii
- neurologii
- ginekologii (od 16 r.ż.)
- okulistyki

Pacjentów do 18 r.ż. – wizyty wymagają skierowania od Lekarza ambulatoryjnej Placówki medycznej wskazanej przez LUX MED i dotyczą konsultacji w następującym zakresie:

- alergologii
- nefrologii
- urologii
- gastroenterologii
- pulmonologii
- kardiologii
- reumatologii

Uwaga: Usługa Konsultacje specjalistów nie obejmuje: konsultacji Lekarzy dyżurnych, konsultacji Lekarzy ze stopniem doktora habilitowanego lub tytułem naukowym profesora, jak również Lekarzy będących na stanowisku: docenta, profesora nadzwyczajnego i profesora zwyczajnego. Również pozostałe konsultacje są odpłatne.



Konsultacje specjalistów: psychiatra, psycholog, androlog, seksuolog, logopeda – z dopłatą

Usługa umożliwia Pacjentowi skorzystanie ogółem łącznie z 3 konsultacji w 12-miesięcznym okresie obowiązywania umowy w ambulatoryjnych Placówkach medycznych wskazanych przez LUX MED, w zakresie:

W przypadku:

Pacjentów powyżej 18 r.ż. – wizyty bez skierowania, dotyczą konsultacji w zakresie:

- psychiatrii
- seksuologii
- logopedii
- psychologii
- andrologii

Pacjentów do 18 r.ż. – wizyty bez skierowania, dotyczą konsultacji w zakresie:

- psychiatrii
- psychologii
- logopedii

Dopłata za każdą zrealizowaną konsultację objętą zakresem usług wynosi 20 zł.

Uwaga: Usługa obejmuje: wywiad, poradę specjalisty wraz z czynnościami podstawowymi niezbędnymi do postawienia diagnozy, podjęcia właściwej decyzji terapeutycznej oraz monitorowania leczenia. Usługa nie obejmuje konsultacji profesorskich, surdo- i neurologopedii jak również prowadzenia terapii.



Konsultacje lekarzy dyżurnych – z dopłatą

Usługa obejmuje wyłącznie pomoc doraźną, podstawową w nagłym zachorowaniu, które wystąpiło w ciągu 24 h od momentu przyjęcia zgłoszenia chęci odbycia konsultacji przez LUX MED. Lekarze dyżurni są dostępni w godzinach pracy ambulatoryjnych Placówek medycznych odrębnie wskazanych przez LUX MED, wyłącznie w dniu jej zgłoszenia. Usługa nie obejmuje świadczeń zdrowotnych udzielanych w celu ratowania życia i zdrowia zgodnie z Ustawą o Państwowym Ratownictwie Medycznym (Dz. U. 2006.191.1410 ze zm.).

Dopłata za każdą zrealizowaną konsultację objętą zakresem usług wynosi 20 zł.

Usługa zawiera: wywiad, poradę Lekarza wraz z czynnościami podstawowymi niezbędnymi do postawienia wstępnej diagnozy, podjęcia decyzji terapeutycznej i dotyczy konsultacji w następującym zakresie:

- interny
- pediatrii
- Lekarz medycyny rodzinnej



Zabiegi pielęgniarskie

Usługi obejmujące pomiary podstawowe, drobne zabiegi w tym diagnostyczne, zgodnie z kompetencjami wykonywane przez pielęgniarkę lub położną samodzielnie lub na zlecenie Lekarza, w ambulatoryjnych Placówkach medycznych wskazanych przez LUX MED. Zakres konsultacyjnych zabiegów ambulatoryjnych uzależniony jest od zakresu konsultacji Lekarza, do których Pacjent jest uprawniony w ramach zakresu usług, wieku Pacjenta i dostępności zabiegu w ambulatoryjnej Placówce medycznej wskazanej przez LUX MED.

Zabiegi pielęgniarskie obejmują:

Zabiegi ambulatoryjne pielęgniarskie:

- Iniekcja dożylna
- Kroplówka w sytuacji doraźnej
- Pomiar temperatury ciała (bez skierowania Lekarza)
- Iniekcja podskórna / domięśniowa
- Podanie leku doustnego w sytuacji doraźnej

- Założenie / zmiana / usunięcie – opatrunek mały
- Pobranie krwi
- Mierzenie RR / ciśnienia (bez skierowania Lekarza)
- Pomiar wzrostu i wagi ciała (bez skierowania Lekarza)
- Usługa położnej w gabinecie – badanie palpacyjne piersi

Uwaga: Materiały i środki medyczne takie, jak: opatrunki, bandaże, venflon, strzykawki, waciki, plastry, igły, surowica – antytoksyna tężcowa, środki dezynfekujące, użyte do ww. zabiegów, są bezpłatne. Za pozostałe materiały i środki medyczne zużyte do ww. zabiegów od Pacjenta pobierana jest opłata.



Zabiegi ambulatoryjne – z dopłatą

Usługi obejmujące pomiary podstawowe zabiegi, w tym diagnostyczne, niewymagające hospitalizacji oraz reżimu sali operacyjnej. Zgodnie z kompetencjami wykonywane przez Lekarza lub pielęgniarkę lub położną, podczas właściwej dla zabiegu konsultacji lekarskiej lub poza konsultacją lekarską w ambulatoryjnych Placówkach medycznych wskazanych przez LUX MED. Zakres konsultacyjnych zabiegów ambulatoryjnych uzależniony jest od zakresu konsultacji Lekarza, do których Pacjent jest uprawniony w ramach zakresu usług, wieku Pacjenta i dostępności zabiegu w wyznaczonej ambulatoryjnej Placówce medycznej wskazanej przez LUX MED.

Zabiegi ambulatoryjne obejmują:

Zabiegi ambulatoryjne ogólnolekarskie:

- Mierzenie RR / ciśnienia
- Pomiar wzrostu i wagi ciała
- Usunięcie kleszcza – niechirurgiczne

Zabiegi ambulatoryjne chirurgiczne:

- Szycie rany do 1,5 cm
- Usunięcie kleszcza – chirurgiczne
- Usunięcie kleszcza – niechirurgiczne
- Założenie / zmiana / usunięcie – opatrunek mały (niewymagający opracowania chirurgicznego)
- Usunięcie innego ciała obcego bez nacięcia
- Usunięcie szwów w gabinecie zabiegowym po zabiegach wykonywanych w ambulatoryjnych Placówkach medycznych wskazanych przez LUX MED
- Usunięcie szwów po zabiegach wykonywanych poza Placówkami medycznymi wskazanymi przez LUX MED – kwalifikacja przypadku po ocenie Lekarza LUX MED (nie wykonujemy zdejmowania szwów po porodzie)

Zabiegi ambulatoryjne laryngologiczne:

- Badanie trąbek słuchowych przedmuchiwanie
- Katetyzacja trąbki słuchowej
- Płukanie ucha
- Usunięcie ciała obcego z nosa / ucha
- Proste opatrunki laryngologiczne
- Koagulacja naczyń przegrody nosa
- Elektrokoagulacja naczyń przegrody nosa
- Usunięcie tamponady nosa
- Zaopatrzenie krwotoku z nosa – dwie strony
- Zaopatrzenie krwotoku z nosa – jedna strona
- Usunięcie szwów w gabinecie zabiegowym po zabiegach laryngologicznych wykonywanych w ambulatoryjnych Placówkach medycznych wskazanych przez LUX MED
- Usunięcie szwów po zabiegach laryngologicznych wykonywanych poza Placówkami medycznymi wskazanymi przez LUX MED – kwalifikacja przypadku po ocenie Lekarza LUX MED
- Donosowe podanie leku obkurczającego śluzówki nosa w sytuacji doraźnej
- Założenie / zmiana / usunięcie sączka w przewodzie słuchowym zewnętrznym

Zabiegi ambulatoryjne okulistyczne:

- Standardowe* badanie dna oka
- Dobór szkieł korekcyjnych (nie obejmuje soczewek z płynną ogniskową)
- Gonioskopia (ocena kąta przesączania)
- Usunięcie ciała obcego z oka
- Badanie ostrości widzenia
- Standardowe* badanie autorefraktometrem
- Podanie leku do worka spojówkowego
- Standardowy* pomiar ciśnienia śródgałkowego
- Standardowe* badanie widzenia przestrzennego
- Płukanie kanalików łzowych (dot. Pacjentów powyżej 18 r.ż.)

Zabiegi ambulatoryjne ortopedyczne:

- Dopasowanie drobnego sprzętu ortopedycznego – małe stawy
- Nastawienie zwichnięcia lub złamania
- Przygotowanie gips tradycyjny – opaska
- Założenie gipsu
- Zdjęcie gipsu – kończyna dolna
- Zdjęcie gipsu – kończyna górna
- Założenie / zmiana / usunięcie – opatrunek mały

Zabiegi ambulatoryjne dermatologiczne:

- Standardowa* dermatoskopia

Zabiegi ambulatoryjne ginekologiczne:

- Pobranie standardowej* cytologii z szyjki macicy

Zabiegi ambulatoryjne alergologiczne:

- Odczulanie wraz z konsultacją alergologa z dopłatą 20 zł za każdą konsultację

Znieczulenia:

- Znieczulenie miejscowe: nasiękowe lub powierzchniowe

Uwaga: Materiały i środki medyczne takie, jak: gips tradycyjny, opatrunki, bandaże, venflon, strzykawki, waciki, plastry, igły, surowica – antytoksyna tężcowa, środki dezynfekujące, szwy i nici chirurgiczne, użyte do ww. zabiegów, są bezpłatne. Za pozostałe materiały i środki medyczne zużyte do ww. zabiegów, od Pacjenta pobierana jest opłata.



Szczepienia przeciwko grypie i tężcowi

Usługa obejmuje w ramach profilaktyki chorób zakaźnych szczepienia przeciwko grypie sezonowej oraz przeciwko tężcowi (anatoksyna przeciw tężcowa).

Usługa składa się z:

- konsultacji lekarskiej przed szczepieniem
- szczepionki (preparat)
- wykonania usługi pielęgniarskiej w postaci iniekcji

Szczepienia przeciwko grypie realizowane są w ambulatoryjnych Placówkach medycznych wskazanych przez LUX MED.



Panel badań laboratoryjnych bez skierowania

Usługa jest dostępna dla Pacjentów, którzy ukończyli 18 r.ż. i jest realizowana wyłącznie w ambulatoryjnych Placówkach medycznych wskazanych przez LUX MED. Usługa obejmuje jednorazowe wykonanie bez skierowania Lekarza (w ciągu 12 miesięcy okresu obowiązywania umowy), panelu badań laboratoryjnych, zawierającego:

- Mocz – badanie ogólne
- Cholesterol całkowity
- Standardowa* cytologia szyjki macicy (dostępna dla Pacjentów już od 16 r.ż.)
- Morfologia + płytki + rozmaz automatyczny
- Glukoza na czczo



Diagnostyka laboratoryjna i obrazowa – z dopłatą

Usługa obejmuje niżej wymienione badania diagnostyki laboratoryjnej, obrazowej i czynnościowej, wykonywane w ambulatoryjnych Placówkach medycznych wskazanych przez LUX MED. Liczba realizowanych badań nie jest limitowana. Wszystkie badania diagnostyczne dostępne w ramach usługi wykonywane są na podstawie skierowań wystawionych przez Lekarzy ambulatoryjnych Placówek medycznych wskazanych przez LUX MED, wyłącznie ze wskazań medycznych w przebiegu procesu diagnostyczno-terapeutycznego prowadzonego ww. placówkach.

Diagnostyka laboratoryjna:

Badania hematologiczne i koagulologiczne wraz z pobraniem materiału (krew) do badania:

- Eozynofilia bezwzględna w rozmazie krwi
- OB / ESR
- Czas trombinowy – TT
- Morfologia + płytki + rozmaz automatyczny
- Rozmaz ręczny krwi
- D – Dimery
- Płytki krwi
- APTT
- INR / Czas protrombinowy
- Fibrynogen

Badania biochemiczne i hormonalne oraz markery nowotworowe wraz z pobraniem materiału (krew) do badania:

- CRP ilościowo
- LDL Cholesterol oznaczony bezpośrednio
- Glukoza test obciążenia 75 g glukozy po 4 godzinach
- Transaminaza GPT / ALT
- CK (kinaza kreatynowa)
- Glukoza test obciążenia 75 g glukozy po 5 godzinach
- Transaminaza GOT / AST
- LDH – dehydrogen. mlecz.
- Kreatynina
- Amylaza
- Fosfataza zasadowa /
- Kwas moczowy
- Albuminy
- Fosfataza kwaśna
- Lipidogram (CHOL, HDL, LDL, TG)
- Białko całkowite
- Fosfor / P
- Magnez / Mg
- Bilirubina całkowita
- GGTP
- Mocz / Azot Mocznikowy/ BUN
- Bilirubina bezpośrednia
- Test obciążenia glukozą (4 pkt, 75 g, 0, 1, 2, 3h)
- Potas / K
- Chlorki / Cl
- Glukoza na czczo
- Proteinogram
- Cholesterol
- Glukoza 120' po jedzeniu
- Sód / Na
- HDL Cholesterol
- Glukoza 60' po jedzeniu
- Trójglicerydy
- LDL Cholesterol

- Wapń / Ca
- Żelazo / Fe
- Immunoglobulin IgE (IgE całkowite)
- Immunoglobulin IgA
- Immunoglobulin IgG
- Immunoglobulin IgM
- Kwas foliowy
- Witamina B12
- Całkowita zdolność wiązania żelaza / TIBC – zastępuje Saturację Fe
- Żelazo / Fe 120 min po obciążeniu (krzywa wchłaniania)
- Żelazo / Fe 180 min po obciążeniu (krzywa wchłaniania)
- Żelazo / Fe 240 min po obciążeniu (krzywa wchłaniania)
- Żelazo / Fe 300 min po obciążeniu (krzywa wchłaniania)
- Żelazo / Fe 60 min po obciążeniu (krzywa wchłaniania)
- Ferrytyna
- Ceruloplazmina
- Transferyna
- Tyreoglobulina
- Apolipoproteina A1
- Lipaza
- Miedź
- Kortyzol po południu
- Kortyzol rano
- Prolaktyna 120' po obciążeniu MCP 1 tabl.
- Prolaktyna 30' po obciążeniu MCP 1 tabl.
- Prolaktyna 60' po obciążeniu MCP 1 tabl.
- Prolaktyna
- TSH / hTSH
- Estradiol
- FSH
- T3 Wolne
- T4 Wolne
- Total Beta-hCG
- LH
- Progesteron
- Testosteron
- Testosteron wolny
- AFP – alfa-fetoproteina
- PSA – wolna frakcja
- PSA całkowite
- CEA – antygen carcinoembrionalny
- CA 125
- CA 15.3 – antyg. raka sutka
- CA 19.9 – antyg. Raka przewodu pokarmowego

Badania serologiczne i diagnostyka infekcji wraz z pobraniem materiału (krew) do badania:

- Serologia kiły podstawowa (VDRL lub USR lub anty TP) dawniej WR
- ASO ilościowo
- ASO jakościowo
- RF – CZYNNIK REUMATOIDALNY – ilościowo
- Odczyn Waaler-Rose
- Test BTA
- Grupa krwi AB0, Rh, p / ciała przeglądowe
- P / ciała odpornościowe przeglądowe / alloprzeciwiła (zastępuje P / ciała anty Rh / - /)
- HBs Ag / antygen
- P / ciała a-mikrosomalne / Anty TPO
- P / ciała a-tyreoglobulinowe / Anty TG
- CMV IgG
- CMV IgM
- HBs Ab / przeciwiła
- HCV Ab / przeciwiła
- Helicobacter Pylori IgG ilościowo
- HIV I / HIV II
- EBV / Mononukleoz – lateks
- EBV / Mononukleoz IgG
- EBV / Mononukleoz IgM
- Różyczka IgG
- Różyczka IgM
- Toksoplazmoza IgG
- Toksoplazmoza IgM
- P / ciała p / chlamydia trachomatis IgA
- P / ciała p / chlamydia trachomatis IgG
- P / ciała p / chlamydia trachomatis IgM
- HBc Ab IgM

Badania moczu wraz z pobraniem materiału (mocz) do badania:

- Mocz – badanie ogólne
- Kwas wanilinomigdałowy (VAM) w moczu
- Białko w moczu
- Białko całkowite / DZM
- Fosfor w moczu
- Fosfor w moczu / DZM
- Kreatynina w moczu
- Kreatynina w moczu / DZM
- Kwas moczowy w moczu / DZM
- Kwas moczowy w moczu
- Magnez / Mg w moczu
- Magnez / Mg w moczu DZM
- Mocznik / Azot Mocznikowy / BUN / w moczu DZM
- Mocznik / Azot Mocznikowy / BUN w moczu
- Sód / Na w moczu
- Sód / Na w moczu / DZM
- Wapń w moczu
- Wapń w moczu / DZM
- Kwas delta – aminolewulinowy (ALA)
- Kwas delta – aminolewulinowy (ALA) w DZM
- Potas / K w moczu
- Potas / K w moczu / DZM
- Katecholaminy (Noradrenalina, Adrenalina) w DZM
- Kortyzol w DZM
- Metoksykatecholaminy w DZM
- Ołów / Pb w moczu

Badania bakteriologiczne wraz z pobraniem wymazu do badania (usługa nie obejmuje badań wykonywanych technikami biologii molekularnej):

- Posiew moczu
- Kał posiew ogólny
- Wymaz z gardła / migdałków – posiew tlenowy
- Wymaz z jamy ustnej – posiew tlenowy
- Wymaz z języka – posiew tlenowy
- Wymaz z ucha – posiew beztlenowy
- Wymaz z ucha – posiew tlenowy
- Wymaz z oka – posiew tlenowy
- Wymaz z nosa
- Wymaz z nosa – posiew tlenowy
- Wymaz z nosogardła – posiew beztlenowy
- Wymaz z nosogardła – posiew tlenowy
- Wymaz z odbytu i pochwy kierunku pać. hem. GBS
- Wymaz z pochwy – posiew beztlenowy
- Wymaz z pochwy – posiew tlenowy
- Posiew w kierunku GC (GNC) wymaz z pochwy
- Wymaz z rany
- Wymaz z rany – posiew beztlenowy
- Kał posiew w kierunku SS
- Czystość pochwy (biocenoza pochwy)
- Posiew nasienia tlenowy
- Posiew płwociny
- Wymaz z kanału szyjki macicy
- Wymaz z kanału szyjki macicy – posiew beztlenowy

- Posiew w kierunku GC (GNC) wymaz z kanału szyjki macicy
- Kał posiew w kier. E. Coli patogenne u dzieci do lat 2
- Kał posiew w kierunku Yersinia enterocolitica
- Wymaz z cewki moczowej
- Wymaz z cewki moczowej – posiew beztlenny

Badania kału wraz z pobraniem materiału do badania:

- Kał badanie ogólne
- Kał na pasożyty 1 próba
- Krew utajona w kale / F.O.B.
- Kał na Rota i Adenowirusy
- Kał na Lamblię ELISA

Badania cytologiczne wraz z pobraniem materiału do badania:

- Standardowa* cytologia szyjki macicy

Badania mykologiczne wraz z pobraniem wymazu do badania (usługa nie obejmuje badań wykonywanych technikami biologii molekularnej):

- Badanie mykologiczne – posiew w kierunku grzybów paznokcie stopy
- Badanie mykologiczne – posiew w kierunku grzybów paznokcie ręki
- Badanie mykologiczne – posiew w kierunku grzybów włosy
- Badanie mykologiczne – posiew w kierunku grzybów wymaz ze skóry
- Badanie mykologiczne – posiew w kierunku grzybów zeszkrobiny skórne
- Kał posiew w kierunku grzybów drożdż.
- Posiew moczu w kierunku grzybów drożdż.
- Posiew plwociny w kierunku grzybów drożdż.
- Posiew treści ropnia w kierunku grzybów drożdż.
- Posiew w kierunku grzybów drożdżopodobnych wydzielin
- Posiew w kierunku grzybów drożdżopodobnych wymaz
- Wymaz z cewki moczowej posiew w kierunku grzybów drożdż.
- Wymaz z gardła / migdałków – posiew w kierunku grzybów drożdż.
- Wymaz z kanału szyjki macicy – posiew w kierunku grzybów drożdż.
- Wymaz z nosa – posiew w kierunku grzybów drożdż.
- Wymaz z nosogardła – posiew w kierunku grzybów drożdż.
- Wymaz z oka – posiew w kierunku grzybów drożdż.
- Wymaz z pochwy – posiew w kierunku grzybów drożdż.
- Wymaz z rany – posiew w kierunku grzybów drożdż.
- Wymaz z ucha – posiew w kierunku grzybów drożdż.
- Wymaz z jamy ustnej – posiew w kierunku grzybów drożdż.
- Wymaz z języka – posiew w kierunku grzybów drożdż.

Badania toksykologiczne wraz z pobraniem materiału (krew do badania):

- Digoksyna
- Ołów

Szybkie testy paskowe wraz z pobraniem materiału (krew) do badania:

- CRP – test paskowy
- Cholesterol badanie paskowe
- Glukoza badanie glukometrem
- Troponina – badanie paskowe

Diagnostyka obrazowa:

Badania elektrokardiograficzne z dopłatą 20 zł do każdego badania:

- Badanie EKG – spoczynkowe
- Standardowa* próba wysiłkowa
- Założenie standardowego* Holtera EKG (na 24h) w gabinecie
- Założenie Holtera RR (na 24h) w gabinecie

Badania rentgenowskie z dopłatą 20 zł do każdego badania (wynik badania na nośniku zgodnym z przyjętym standardem w danej Placówce medycznej):

- RTG czaszki oczodoły
- RTG oczodołów + boczne (2 projekcje)
- RTG czaszki PA + bok
- RTG czaszki PA + bok + podstawa
- RTG czaszki podstawa
- RTG czaszki półosiowe wg Orleya
- RTG czaszki siodło tureckie
- RTG czaszki styczne
- RTG czaszki kanały nerwów czaszkowych
- RTG twarzoczaszki
- RTG jamy brzusznej inne
- RTG jamy brzusznej na leżąco
- RTG jamy brzusznej na stojąco
- RTG klatki piersiowej
- RTG klatki piersiowej – RTG tomograf
- RTG klatki piersiowej + bok
- RTG klatki piersiowej bok z barytem
- RTG klatki piersiowej inne
- RTG klatki piersiowej PA + bok z barytem
- RTG klatki piersiowej tarczycy, tchawicy
- RTG kości krzyżowej i guzicznej
- RTG nosa boczne
- RTG podudzia (goleni) AP + bok
- RTG podudzia (goleni) AP + bok obu
- RTG uda + podudzia
- RTG kości udowej AP + bok lewej
- RTG kości udowej AP + bok prawej
- RTG barku / ramienia – osiowe
- RTG barku / ramienia – osiowe obu
- RTG barku / ramienia AP + bok
- RTG barku / ramienia AP + bok obu – zdjęcie porównawcze
- RTG barku / ramienia AP
- RTG barku / ramienia AP obu – zdjęcie porównawcze
- RTG przedramienia AP + bok
- RTG przedramienia obu przedramion AP + bok
- RTG łokcia / przedramienia AP + bok

- RTG łokcia / przedramienia obu AP + bok
- RTG kości skroniowych transorbitalne
- RTG kości skroniowych wg Schullera / Steversa
- RTG piramid kości skroniowej transorbitalne
- RTG ręki bok
- RTG ręki PA
- RTG ręki PA obu
- RTG palec / palce PA + bok / skos
- RTG palec / palce PA + bok / skos obu rąk
- RTG kości łódeczkowatej
- RTG stopy AP + bok / skos
- RTG stopy AP + bok / skos – na stojąco
- RTG stopy AP + bok / skos obu
- RTG stopy AP + bok / skos obu – na stojąco
- RTG stóp AP (porównawczo)
- RTG kości śródstopia
- RTG palca / palców stopy AP + bok / skos
- RTG pięty + osiowe
- RTG pięty boczne
- RTG kręgosłupa lędźwiowego AP + bok
- RTG kręgosłupa lędźwiowego AP + bok + skos
- RTG kręgosłupa lędźwiowego bok
- RTG kręgosłupa lędźwiowo-krzyżowego skosy
- RTG kręgosłupa lędźwiowo-krzyżowego AP + bok
- RTG czynnościowe kręgosłupa lędźwiowego
- RTG kręgosłupa piersiowego
- RTG kręgosłupa piersiowego AP + bok
- RTG kręgosłupa piersiowego AP + bok + skos
- RTG kręgosłupa piersiowego bok
- RTG kręgosłupa piersiowego skosy
- RTG kręgosłupa szyjnego
- RTG kręgosłupa szyjnego AP + bok
- RTG kręgosłupa szyjnego bok
- RTG kręgosłupa szyjnego bok + skosy (3 projekcje)
- RTG kręgosłupa szyjnego skosy
- RTG czynnościowe kręgosłupa szyjnego
- RTG kręgosłupa AP na stojąco (skolioza)
- RTG kręgosłupa AP na stojąco + bok (skolioza)
- RTG łopatk
- RTG miednicy i stawów biodrowych
- RTG mostka AP
- RTG mostka / boczne klatki piersiowej
- RTG żuchwy
- RTG zatok przynosowych
- RTG żeber (1 strona) w 2 skosach
- RTG nadgarstka boczne
- RTG nadgarstka boczne – obu
- RTG nadgarstka PA + bok
- RTG nadgarstka PA + bok obu
- RTG ręki PA + skos
- RTG ręki PA + skos obu
- RTG nadgarstka / dłoni PA + bok / skos lewego
- RTG nadgarstka / dłoni PA + bok / skos prawego
- RTG obu nadgarstków / dłoni PA + bok / skos
- RTG nadgarstka / dłoni PA + bok / skos obu
- RTG rzepki osiowe obu
- RTG rzepki osiowe obu w 2 ustawieniach
- RTG rzepki osiowe obu w 3 ustawieniach
- RTG stawów krzyżowo-biodrowych – PA
- RTG stawów krzyżowo-biodrowych – skosy
- RTG stawu biodrowego AP
- RTG stawu biodrowego AP obu
- RTG stawu biodrowego osiowe
- RTG stawu kolanowego AP + bok
- RTG stawu kolanowego AP + bok obu
- RTG stawu kolanowego AP + bok obu – na stojąco
- RTG stawu kolanowego boczne
- RTG stawu łokciowego
- RTG stawu skokowo-goleniowego AP + bok
- RTG stawu skokowo-goleniowego AP + bok obu
- RTG czynnościowe stawów skroniowo żuchwowych
- Urografia (wraz ze standardowymi środkami kontrastowymi)
- RTG nosogardła
- RTG barku (przez klatkę)
- RTG barku AP + osiowe
- RTG obojczyka

Badania ultrasonograficzne z dopłatą 20 zł do każdego badania:

- USG jamy brzusznej
- USG układu moczowego
- USG piersi
- USG tarczycy
- USG prostaty przez powłoki brzuszne
- USG ginekologiczne transwaginalne
- USG ginekologiczne przez powłoki brzuszne
- USG narządów moczny (jąder)
- USG ślinianek
- USG transrektalne prostaty
- USG / doppler tętnic szyjnych i kręgowych
- USG / doppler tętnic kończyn dolnych
- USG / doppler tętnic kończyn górnych
- USG / doppler żył kończyn dolnych
- USG / doppler aorty brzusznej i tętnic biodrowych
- USG / doppler naczyń wątroby (ocena krążenia wrotnego)
- USG / doppler tętnic nerkowych
- USG / doppler tętnic wewnątrzczaszkowych
- USG stawów biodrowych dzieci
- USG stawów biodrowych + konsultacja ortopedyczna stawów biodrowych (do 1 roku życia)
- USG stawu biodrowego
- USG stawu kolanowego
- USG stawu łokciowego
- USG stawu skokowego
- USG stawu barkowego
- USG tkanki podskórnej (tuszczaki, włókniaki etc.)
- USG krwiaka pourazowego mięśni
- USG węzłów chłonnych
- USG nadgarstka
- USG więzadeł, mięśni, drobnych stawów
- USG śródstopia
- USG rozciągnięta podeszwy
- USG stawów śródreźca i palców
- USG ścięgna Achillesa
- USG układu moczowego + TRUS
- USG przeciemięśniowe
- Echokardiografia – USG serca

Badania endoskopowe wraz z pobraniem wycinków endoskopowych z dopłatą 50 zł do każdego badania:

- Anoskopia
- Gastroskopia (z testem ureazowym)
- Rektoskopia
- Sigmoidoskopia
- Kolonoskopia
- Badanie histopatologiczne – materiału z biopsji endoskopowej

Rezonans magnetyczny z dopłatą 50 zł do każdego badania wraz ze standardowymi środkami kontrastowymi:

- MR – Rezonans magnetyczny głowy
- MR – Rezonans magnetyczny angio głowy
- MR – Rezonans magnetyczny głowy+ angio
- MR - Rezonans magnetyczny - głowy i przysadki mózgowej
- MR – Rezonans magnetyczny twarzoczaszki
- MR – Rezonans magnetyczny jamy brzusznej
- MR – Rezonans magnetyczny miednicy mniejszej
- MR – Rezonans magnetyczny miednicy kostnejMR – Rezonans magnetyczny jamy brzusznej i miednicy mniejszej
- MR – Rezonans magnetyczny klatki piersiowej
- MR – Rezonans magnetyczny kręgosłupa lędźwiowego
- MR – Rezonans magnetyczny kręgosłupa piersiowego
- MR – Rezonans magnetyczny kręgosłupa szyjnego
- MR – Rezonans magnetyczny oczodołów
- MR – Rezonans magnetyczny zatok
- MR – Rezonans magnetyczny przysadki
- MR – Rezonans magnetyczny stawu barkowego
- MR – Rezonans magnetyczny stawu łokciowego
- MR – Rezonans magnetyczny stawu kolanowego
- MR – Rezonans magnetyczny nadgarstka
- MR – Rezonans magnetyczny stawu skokowego
- MR – Rezonans magnetyczny stawu biodrowego
- MR – Rezonans magnetyczny stawów krzyżowo-biodrowych
- MR – Rezonans magnetyczny stopy
- MR – Rezonans magnetyczny podudzia
- MR – Rezonans magnetyczny uda
- MR – Rezonans magnetyczny przedramienia
- MR – Rezonans magnetyczny ramienia
- MR – Rezonans magnetyczny ręki

Tomografia komputerowa z dopłatą 50 zł do każdego badania wraz ze standardowymi środkami kontrastowymi:

- TK – Tomografia komputerowa głowy
- TK – Tomografia komputerowa twarzoczaszki
- TK – Tomografia komputerowa przysadki mózgowej
- TK – Tomografia komputerowa zatok
- TK – Tomografia komputerowa oczodołów
- TK – Tomografia komputerowa kości skroniowych
- TK – Tomografia komputerowa szyi
- TK – Tomografia komputerowa krtani
- TK – Tomografia komputerowa klatki piersiowej
- TK – Tomografia komputerowa klatki piersiowej - niskodawkowa
- TK – Tomografia komputerowa klatki piersiowej (HRCT)
- TK – Tomografia komputerowa jamy brzusznej
- TK – Tomografia komputerowa jamy brzusznej Trójfazowa
- TK – Tomografia komputerowa miednicy mniejszej
- TK – Tomografia komputerowa miednicy kostnej
- TK – Tomografia komputerowa jamy brzusznej i miednicy mniejszej
- TK – Tomografia komputerowa klatki piersiowej i jamy brzusznej
- TK – Tomografia komputerowa klatki piersiowej, jamy brzusznej, miednicy mniejszej
- TK – Tomografia komputerowa szyi, klatki piersiowej, jamy brzusznej, miednicy mniejszej
- TK – Tomografia komputerowa kręgosłupa szyjnego
- TK – Tomografia komputerowa kręgosłupa piersiowego
- TK – Tomografia komputerowa kręgosłupa lędźwiowego
- TK – Tomografia komputerowa kręgosłupa lędźwiowego + krzyżowego
- TK – Tomografia komputerowa kręgosłupa szyjnego + lędźwiowego
- TK – Tomografia komputerowa kręgosłupa szyjnego + piersiowego
- TK – Tomografia komputerowa kręgosłupa szyjnego + piersiowego
- TK – Tomografia komputerowa kręgosłupa szyjnego + piersiowego + lędźwiowego
- TK – Tomografia komputerowa kręgosłupa piersiowego + lędźwiowego
- TK – Tomografia komputerowa stawu biodrowego
- TK – Tomografia komputerowa stawu kolanowego
- TK – Tomografia komputerowa stawu skokowego
- TK – Tomografia komputerowa nadgarstka
- TK – Tomografia komputerowa stawu barkowego
- TK – Tomografia komputerowa stawu łokciowego
- TK – Tomografia komputerowa stopy
- TK – Tomografia komputerowa uda
- TK – Tomografia komputerowa podudzia
- TK – Tomografia komputerowa ramienia
- TK – Tomografia komputerowa przedramienia
- TK – Tomografia komputerowa ręki

Inne badania diagnostyczne z dopłatą 20 zł do każdego badania:

- Spirometria bez leku
- Spirometria – próba rozkurczowa
- Audiometr standardowy*
- Densytometria kręgosłupa lędźwiowego (ocena kości beleczkowej) – screening
- Densytometria szyjka kości udowej (ocena kości korowej) – screening
- Badanie uroflowmetryczne
- Mammografia
- Mammografia – zdjęcie celowane
- Komputerowe pole widzenia
- Badanie adaptacji do ciemności
- Pachymetria

Inne badania diagnostyczne z dopłatą 50 zł do każdego badania:

- EEG standardowe* w czuwaniu

Uwaga: W związku z rozwojem technologii nazwy lub metody wykonania poszczególnych badań diagnostycznych mogą ulegać zmianie, co nie będzie ograniczać zakresu usług określonych w niniejszej umowie. Jeżeli efektem zastosowania nowej metody, będzie rozszerzenie ww. zakresu usług, to usługi wynikające z rozszerzenia zakresu, nie będą objęte zakresem usług. Wynik badania wydawany jest na nośniku zgodnym z przyjętym standardem w danej placówce. O ile nie zaznaczono inaczej diagnostyka obrazowa w zakresie TK, MR i USG obejmuje prezentację 2D bez dodatkowych opcji (w tym rozszerzonego USG genetycznego).



Testy alergiczne – z dopłatą

Usługa obejmuje testy alergiczne skórne. Testy wykonywane są na zlecenie Lekarza ambulatoryjnej Placówki medycznej wskazanej przez LUX MED, w następującym zakresie:

- Konsultacja alergologa – kwalifikacja do testów - kwalifikacja do testów z dopłatą 20 zł do każdej konsultacji
- Testy alergiczne skórne – testy wykonywane metodą nakłuć wraz z preparatem do testów alergicznych:
 - testy alergiczne skórne 1 punkt
 - testy alergiczne skórne panel pokarmowy
 - testy alergiczne skórne panel wziewny

Uwaga: W związku z rozwojem technologii nazwy lub metody wykonania poszczególnych badań diagnostycznych mogą ulegać zmianie, co nie będzie ograniczać zakresu usług określonych w niniejszej umowie. Jeżeli efektem zastosowania nowej metody, będzie rozszerzenie ww. zakresu usług, to usługi wynikające z rozszerzenia zakresu, nie będą objęte zakresem usług.



Profilaktyczny przegląd stanu zdrowia

Profilaktyczny przegląd stanu zdrowia to coroczny (dostępny 1 raz w 12 miesięcznym okresie obowiązywania umowy) przegląd stanu zdrowia, uwzględniający wiek i płeć Pacjenta, obejmujący zakres badań i konsultacji dla osób powyżej 18 r.ż. Przegląd rozpoczyna się wizytą internistyczną, podczas której zostanie przeprowadzony wywiad lekarski z wystawieniem skierowań na badania (zgodnie ze wskazaniami). Przegląd kończy konsultacja internistyczna, w ramach, której Pacjent uzyskuje zalecenia na przyszłość dotyczące swojego stanu zdrowia.



Dla kobiet zakres przeglądu obejmuje:

- Konsultacja internistyczna – zebranie wywiadu zdrowotnego
- Konsultacja ginekologiczna
- Konsultacja okulistyczna
- Badania laboratoryjne:

<ul style="list-style-type: none"> • Mocz – badanie ogólne • Krew utajona w kale / F.O.B. • Morfologia + płytki + rozmaz automatyczny 	<ul style="list-style-type: none"> • OB / ESR • Glukoza na czczo • TSH / hTSH • Lipidogram (CHOL, HDL, LDL, TG) 	<ul style="list-style-type: none"> • Transaminaza GPT / ALT • Standardowa* cytologia szyjki macicy
--	---	--
- Badania obrazowe:

<ul style="list-style-type: none"> • USG ginekologiczne przez powłoki brzuszne lub USG transwaginalne 	<ul style="list-style-type: none"> • USG piersi lub mammografia – kobiety w zależności od wskazań lekarskich 	<ul style="list-style-type: none"> • RTG klatki piersiowej PA – w przypadku istnienia wskazań medycznych • USG jamy brzusznej
--	---	---
- Badania czynnościowe:
 - Badanie EKG – spoczynkowe
- Konsultacja internistyczna – konsultacja zamykająca program



Dla mężczyzn zakres przeglądu obejmuje:

- Konsultacja internistyczna – zebranie wywiadu zdrowotnego
- Konsultacja okulistyczna
- Konsultacja urologiczna
- Badania laboratoryjne:

<ul style="list-style-type: none"> • Mocz – badanie ogólne • Krew utajona w kale / F.O.B. • Morfologia + płytki + rozmaz automatyczny 	<ul style="list-style-type: none"> • OB / ESR • PSA panel (PSA, FPSA, wskaźnik FPSA / PSA) • TSH / hTSH 	<ul style="list-style-type: none"> • Lipidogram (CHOL, HDL, LDL, TG) • Transaminaza GPT / ALT • Glukoza na czczo
--	--	---
- Badania obrazowe:

<ul style="list-style-type: none"> • RTG klatki piersiowej PA – w przypadku istnienia wskazań medycznych 	<ul style="list-style-type: none"> • USG jamy brzusznej 	
---	--	--
- Badania czynnościowe:
 - Badanie EKG – spoczynkowe
- Konsultacja internistyczna – konsultacja zamykająca program

Uwaga: Przegląd realizowany jest w ambulatoryjnych Placówkach medycznych wskazanych przez LUX MED. Aby umówić się na realizację przeglądu, należy zgłosić ten fakt korzystając z formularza dostępnego na stronie <https://www.luxmed.pl/strona-glowna/kontakt/infolinia.html>



Fizjoterapia – z dopłatą

W ramach usługi Fizjoterapia – z dopłatą, Pacjenci przysługują nielimitowany dostęp do **konsultacji fizjoterapeuty** z dopłatą 20 zł. Usługa zawiera: wywiad, badanie funkcjonalne, poradę fizjoterapeuty wraz z czynnościami niezbędnymi do postawienia diagnozy, podjęcia decyzji terapeutycznej oraz ustalenia trybu rehabilitacji.

Usługa obejmuje wyłącznie rehabilitację narządu ruchu i realizowana jest z następujących wskazań (kryteriów kwalifikacyjnych) - dotyczy Pacjentów:

- po urazach ortopedycznych;
- cierpiących na chorobę zwyrodnieniową stawów;
- cierpiących z powodu chorób zawodowych związanych z narządem ruchu (potwierdzonych odpowiednim orzeczeniem);
- cierpiących z powodu neurologicznych zespołów bólowych.

Zabiegi są realizowane na podstawie skierowań fizjoterapeutów lub Lekarzy (przyjmujących w zakresie ortopedii, neurologii, neurochirurgii, reumatologii, rehabilitacji medycznej, balneologii) z ambulatoryjnej Placówki medycznej wskazanej przez LUX MED, określających zakres i rodzaj zabiegów rehabilitacyjnych i dotyczy fizjoterapii prowadzonej w ambulatoryjnych Placówkach medycznych wskazanych przez LUX MED. Usługa Fizjoterapia jest limitowana i obejmuje wykonanie ogółem w 12 miesięcznym okresie obowiązywania umowy: 10 zabiegów fizjoterapeutycznych oraz 3 zabiegów kinezyterapeutycznych (w tym masaże leczniczy) z następującego zakresu zabiegów fizyko- i kinezyterapii:

- | | | |
|--|---|---|
| • Fizykoterapia – elektrostymulacja mm. k. dolnej | • Fizykoterapia – galwanizacja ręka | • Fizykoterapia – krioterapia miejscowa kręgosłup szyjny |
| • Fizykoterapia – elektrostymulacja mm. k. górnej | • Fizykoterapia – galwanizacja staw barkowy | • Fizykoterapia – krioterapia miejscowa nadgarstek |
| • Fizykoterapia – fonoforeza kręgosłup lędźwiowy | • Fizykoterapia – galwanizacja staw biodrowy | • Fizykoterapia – krioterapia miejscowa podudzie |
| • Fizykoterapia – fonoforeza kręgosłup piersiowy | • Fizykoterapia – galwanizacja staw kolanowy | • Fizykoterapia – krioterapia miejscowa przedramię |
| • Fizykoterapia – fonoforeza kręgosłup szyjny | • Fizykoterapia – galwanizacja staw łokciowy | • Fizykoterapia – krioterapia miejscowa ramię |
| • Fizykoterapia – fonoforeza nadgarstek | • Fizykoterapia – galwanizacja staw skokowy | • Fizykoterapia – krioterapia miejscowa ręka |
| • Fizykoterapia – fonoforeza podudzie | • Fizykoterapia – galwanizacja udo | • Fizykoterapia – krioterapia miejscowa staw barkowy |
| • Fizykoterapia – fonoforeza przedramię | • Fizykoterapia – jonoforeza kręgosłup lędźwiowy | • Fizykoterapia – krioterapia miejscowa staw biodrowy |
| • Fizykoterapia – fonoforeza ramię | • Fizykoterapia – jonoforeza kręgosłup piersiowy | • Fizykoterapia – krioterapia miejscowa staw kolanowy |
| • Fizykoterapia – fonoforeza ręka | • Fizykoterapia – jonoforeza kręgosłup szyjny | • Fizykoterapia – krioterapia miejscowa staw łokciowy |
| • Fizykoterapia – fonoforeza staw barkowy | • Fizykoterapia – jonoforeza nadgarstek | • Fizykoterapia – krioterapia miejscowa staw skokowy |
| • Fizykoterapia – fonoforeza staw biodrowy | • Fizykoterapia – jonoforeza podudzie | • Fizykoterapia – krioterapia miejscowa stopa |
| • Fizykoterapia – fonoforeza staw kolanowy | • Fizykoterapia – jonoforeza przedramię | • Fizykoterapia – krioterapia miejscowa udo |
| • Fizykoterapia – fonoforeza staw łokciowy | • Fizykoterapia – jonoforeza ramię | • Fizykoterapia – laser niskoenergetyczny kręgosłup lędźwiowy |
| • Fizykoterapia – fonoforeza staw skokowy | • Fizykoterapia – jonoforeza ręka | • Fizykoterapia – laser niskoenergetyczny kręgosłup piersiowy |
| • Fizykoterapia – fonoforeza stopa | • Fizykoterapia – jonoforeza staw barkowy | • Fizykoterapia – laser niskoenergetyczny kręgosłup szyjny |
| • Fizykoterapia – fonoforeza udo | • Fizykoterapia – jonoforeza staw biodrowy | • Fizykoterapia – laser niskoenergetyczny nadgarstek |
| • Fizykoterapia – galwanizacja kręgosłup lędźwiowy | • Fizykoterapia – jonoforeza staw kolanowy | • Fizykoterapia – laser niskoenergetyczny podudzie |
| • Fizykoterapia – galwanizacja kręgosłup piersiowy | • Fizykoterapia – jonoforeza staw łokciowy | • Fizykoterapia – laser niskoenergetyczny przedramię |
| • Fizykoterapia – galwanizacja kręgosłup szyjny | • Fizykoterapia – jonoforeza staw skokowy | • Fizykoterapia – laser niskoenergetyczny ramię |
| • Fizykoterapia – galwanizacja nadgarstek | • Fizykoterapia – jonoforeza stopa | |
| • Fizykoterapia – galwanizacja podudzie | • Fizykoterapia – jonoforeza udo | |
| • Fizykoterapia – galwanizacja przedramię | • Fizykoterapia – krioterapia miejscowa kręgosłup lędźwiowy | |
| • Fizykoterapia – galwanizacja ramię | • Fizykoterapia – krioterapia miejscowa kręgosłup piersiowy | |

- Kinezyterapia – ćw. instruktażowe staw barkowy
- Kinezyterapia – ćw. instruktażowe staw biodrowy
- Kinezyterapia – ćw. instruktażowe staw kolanowy
- Kinezyterapia – ćw. instruktażowe staw łokciowy
- Kinezyterapia – ćw. instruktażowe staw skokowy
- Kinezyterapia – ćw. instruktażowe stopa
- Kinezyterapia – ćw. instruktażowe udo
- Kinezyterapia – ćw. usprawniające kręgosłup lędźwiowy
- Kinezyterapia – ćw. usprawniające kręgosłup piersiowy
- Kinezyterapia – ćw. usprawniające kręgosłup szyjny
- Kinezyterapia – ćw. usprawniające nadgarstek
- Kinezyterapia – ćw. usprawniające podudzie
- Kinezyterapia – ćw. usprawniające przedramię
- Kinezyterapia – ćw. usprawniające ramię
- Kinezyterapia – ćw. usprawniające ręką
- Kinezyterapia – ćw. usprawniające staw barkowy
- Kinezyterapia – ćw. usprawniające staw biodrowy
- Kinezyterapia – ćw. usprawniające staw kolanowy
- Kinezyterapia – ćw. usprawniające staw łokciowy
- Kinezyterapia – ćw. usprawniające staw skokowy
- Kinezyterapia – ćw. usprawniające stopa
- Kinezyterapia – ćw. usprawniające udo
- Kinezyterapia – Terapia indywidualna kręgosłup lędźwiowy
- Kinezyterapia – Terapia indywidualna kręgosłup piersiowy
- Kinezyterapia – Terapia indywidualna kręgosłup szyjny
- Kinezyterapia – Terapia indywidualna nadgarstek
- Kinezyterapia – Terapia indywidualna podudzie
- Kinezyterapia – Terapia indywidualna przedramię
- Kinezyterapia – Terapia indywidualna ramię
- Kinezyterapia – Terapia indywidualna ramię
- Kinezyterapia – Terapia indywidualna ręką
- Kinezyterapia – Terapia indywidualna staw barkowy
- Kinezyterapia – Terapia indywidualna staw biodrowy
- Kinezyterapia – Terapia indywidualna staw kolanowy
- Kinezyterapia – Terapia indywidualna staw łokciowy
- Kinezyterapia – Terapia indywidualna staw skokowy
- Kinezyterapia – Terapia indywidualna stopa
- Kinezyterapia – Terapia indywidualna udo
- Kinezyterapia – wyciąg trakcyjny kręgosłup lędźwiowy
- Kinezyterapia – wyciąg trakcyjny kręgosłup szyjny
- Terapia miorelaksacyjna - masaż leczniczy kręgosłupa

Uwaga:

Zakres usług nie obejmuje kosztów fizjoterapii w przypadku: wad wrodzonych i ich następstw, wad postawy, urazów okołoporodowych, przewlekłych chorób tkanki łącznej i ich następstw, chorób demielinizacyjnych i ich następstw, chorób neurodegeneracyjnych i ich następstw; fizjoterapii po: zabiegach operacyjnych nie wykonanych w ramach zawartej z LUX MED Umowy o Udzielanie Świadczeń Zdrowotnych dla Firm lub umowy Grupowego Ubezpieczenia Zdrowotnego LUX MED dla Firm, incydentach kardiologicznych, incydentach neurologicznych i naczyniowo-mózgowych.; fizjoterapii uroginekologicznej, fizjoterapii metodami wysokospecjalistycznymi (metody mechaniczne, neurofizjologiczne, techniki osteopatyczne) oraz usług o charakterze diagnostyki i treningu funkcjonalnego, gimnastyki korekcyjnej i fitness. Zakres usługi nie obejmuje fizjoterapii martwic jałowych blizn/ bliznowców, stanów po oparzeniach oraz terapii wisceralnej – terapii narządów wewnętrznych.



Stomatologia

Dyżur stomatologiczny

Zakres Dyżuru stomatologicznego, w zależności od Placówki medycznej, obejmuje, pokrycie albo zwrot kosztów (Refundacja) do maksymalnej wysokości limitu, tj. kwoty 350 zł w każdym 12 miesięcznym okresie obowiązywania Umowy, wykonywanych przez Lekarzy stomatologów określonych poniżej usług:

- Dewitalizacja miazgi zęba mlecznego z zaopatrzeniem ubytku opatrunkiem pomoc doraźna
- Dewitalizacja miazgi zęba z zaopatrzeniem ubytku opatrunkiem pomoc doraźna
- Nacięcie ropnia zębopochodnego - włócznie z drenażem pomoc doraźna
- Odbarczenie ropnia przyzębnego pomoc doraźna
- Opatrunek leczniczy w zębie mlecznym pomoc doraźna
- Opatrunek leczniczy w zębie stałym pomoc doraźna
- Usunięcie zęba jednokorzeniowego pomoc doraźna
- Usunięcie zęba jednokorzeniowego mlecznego pomoc doraźna
- Usunięcie zęba wielokorzeniowego pomoc doraźna
- Usunięcie zęba wielokorzeniowego mlecznego pomoc doraźna
- Płukanie suchego zębodołu + założenie leku pomoc doraźna
- Usunięcie zęba przez dłutowanie wewnątrzzębodołowe pomoc doraźna
- Repozycja i unieruchomienie zwichniętego zęba pomoc doraźna
- Znieczulenie w stomatologii miejscowe nasiękowe pomoc doraźna
- Znieczulenie w stomatologii miejscowe powierzchniowe pomoc doraźna
- Znieczulenie w stomatologii przewodowe wewnątrzustne pomoc doraźna
- RTG punktowe zdjęcie zęba pomoc doraźna

Uwaga: Usługi w ramach Dyżuru stomatologicznego wykonywane są wyłącznie w razie nagłego zachorowania lub nieszczęśliwego wypadku poza godzinami pracy Placówek własnych. Warunkiem realizacji usług w ramach Dyżuru stomatologicznego jest zgłoszenie przez Pacjenta potrzeby skorzystania z Dyżuru stomatologicznego w wyniku nagłego zachorowania lub nieszczęśliwego wypadku poprzez Infolinię (nr tel. 22 33 22 888), a następnie wykonanie usług we wskazanej przez LUX MED Placówce medycznej, zgodnie z instrukcją pracownika Infolinii, a w przypadku gdyw danej Placówce medycznej nie można zrealizować usługi bezgotówkowo, pokrycie kosztów wykonanych usług zgodnie z obowiązującym w niej cennikiem, złożenie wniosku o Refundację wraz z dołączonymi oryginałami faktur albo rachunków za wykonane na rzecz Pacjenta usługi. Faktura albo rachunek powinny zawierać:

- a) dane Pacjenta do zwrotu kosztów na rzecz, którego zostały wykonane usługi (co najmniej imię, nazwisko, adres). W przypadku usług na rzecz dziecka, gdy faktura wystawiona jest na opiekuna faktycznego lub przedstawiciela ustawowego w treści faktury powinny się znaleźć dane dziecka na rzecz, którego wykonane zostały usługi;
- b) wykaz wykonanych na rzecz Pacjenta usług (stanowiący treść faktury) lub załącznik w postaci specyfikacji wystawiony przez Placówkę medyczną wykonującą te usługi wraz z nazwą usługi, lub kopię dokumentacji medycznej dotyczącej danej, zrealizowanej usługi;
- c) ilość zrealizowanych usług danego rodzaju;
- d) datę wykonania usługi;
- e) cenę jednostkową zrealizowanej usługi.

Jeżeli po dokonaniu zwrotu kosztów usług w trybie Refundacji LUX MED uzyska dowody na okoliczność, iż Refundacja została dokonana na podstawie informacji lub faktur albo rachunków niezgodnych ze stanem faktycznym wskazanym we Wniosku lub dołączonych dokumentach (np. przedłożenie wraz z Wnioskiem faktur albo rachunków za usługi wykonane na rzecz osób trzecich), LUX MED przysługuje zwrot wypłaconych nienależnie kwot w ramach Refundacji wraz z odsetkami licznymi od dnia dokonania wypłaty środków w ramach Refundacji.

Wypłata świadczenia z tytułu Refundacji dokonywana jest na podstawie złożonego przez Pacjenta Wniosku o Refundację, wraz z załączonymi oryginałami faktur albo rachunków oraz pozostałymi wymaganymi dokumentami, przesłanych w terminie 3 miesięcy od daty wykonania usługi.

LUX MED dokona zwrotu kosztów (Refundacji) na wskazany we Wniosku numer rachunku bankowego w terminie do 30 dni od daty doręczenia kompletnego Wniosku.

Wniosek o Refundację dostępny jest na stronie www.luxmed.pl

Profilaktyka stomatologiczna

Zakres Profilaktyki Stomatologicznej obejmuje wykonanie 1 raz w 12 miesięcznym okresie obowiązywania Umowy w ambulatoryjnych Placówkach medycznych wskazanych przez LUX MED przeglądu stomatologicznego tj. oceny stanu uzębienia przez Lekarza stomatologa przyjmującego w zakresie stomatologii zachowawczej, oraz zabiegów higieny jamy ustnej przez higienistkę stomatologiczną, i obejmuje następujące usługi:

- Badanie lekarskie stomatologiczne
- Lakierowanie zębów (Fluor Protektor) 1 łuk zębowy
- Lakierowanie zębów (Fluor Protektor) 1/2 łuku zębowego
- Lakierowanie zębów (Fluor Protektor) 2 łuki zębowe
- Instruktaż higieny jamy ustnej
- Polerowanie zębów
- Usunięcie złożeń naddziąsłowych /scaling/ uzupełniające
- Usunięcie złożeń naddziąsłowych /scaling/ z 1 łuku zębowego
- Usunięcie złożeń naddziąsłowych /scaling/ ze wszystkich zębów
- Usuwanie osadu - piaskowanie
- Zabezpieczenie profilaktyczne bruzd lakiem szczelinowym - 1 ząb
- Indywidualna fluoryzacja metodą kontaktową

Znieczulenia

Usługa jest wykonywana przez Lekarzy stomatologów w ambulatoryjnych Placówkach medycznych wskazanych przez LUX MED i obejmuje następujące usługi:

- Znieczulenie w stomatologii aparatem WAND
- Znieczulenie w stomatologii miejscowe nasiękowe
- Znieczulenie w stomatologii miejscowe powierzchniowe
- Znieczulenie w stomatologii przewodowe wewnątrzustne

Stomatologia zachowawcza

Usługa jest wykonywana przez Lekarzy stomatologów w ambulatoryjnych Placówkach medycznych wskazanych przez LUX MED i obejmuje następujące usługi:

- Konsultacja specjalistyczna stomatologia zachowawcza

Ponadto Pacjenci przysługują rabat 10% od cennika ww. placówki na następujące usługi:

- Wypełnienie ubytku korony zęba na 1 powierzchni standardowym materiałem światłoutwardzalnym
- Wypełnienie ubytku korony zęba na 2 powierzchniach standardowym materiałem światłoutwardzalnym
- Wypełnienie ubytku korony zęba na 3 powierzchniach standardowym materiałem światłoutwardzalnym
- Odbudowa zniszczonego kąta w zębach siecznych standardowym materiałem światłoutwardzalnym
- Wypełnienie glistonomer
- Badanie żywotność zęba
- Ćwiek okolicyzgowy
- Kosmetyczne pokrycie niedorozwoju szkliwa - licówka z kompozytu
- Kosmetyczne pokrycie przebarwienia zębiny w zębach przednich - licówka z kompozytu
- Leczenie zmian na błonie śluzowej jamy ustnej
- Opatrunek leczniczy w zębie stałym
- Płukanie kieszonki dziąsłowej
- Płukanie kieszonki dziąsłowej i aplikacja leku
- Kauteryzacja brodawki dziąsłowej

Pedodontycja

Usługa jest wykonywana przez Lekarzy stomatologów w ambulatoryjnych Placówkach medycznych wskazanych przez LUX MED i obejmuje następujące usługi:

- Badanie lekarskie stomatologiczne kontrolne pedodontyczne

Ponadto Pacjenci przysługują rabat 10% od cennika ww. placówki na następujące usługi:

- Wypełnienie ubytku korony zęba mlecznego na 1 powierzchni
- Wypełnienie ubytku korony zęba mlecznego na 1 powierzchni lecznicze
- Wypełnienie ubytku korony zęba mlecznego na 2 powierzchniach
- Wypełnienie ubytku korony zęba mlecznego na 2 powierzchniach lecznicze
- Wypełnienie ubytku korony zęba mlecznego na 3 powierzchniach
- Wypełnienie ubytku korony zęba mlecznego na 3 powierzchniach lecznicze
- Wizyta adaptacyjna (dzieci) - stomatologia
- Opatrunek leczniczy w zębie mlecznym
- Impregnacja zębiny - każdy ząb
- Amputacja zdewitalizowanej miazgi zęba mlecznego
- Leczenie endodontyczne zęba mlecznego
- Leczenie zgorzeli miazgi zęba mlecznego
- Amputacja przyżyciowa miazgi w zębie z nieuformowanym korzeniem
- Dewitalizacja miazgi zęba mlecznego z zaopatrzeniem ubytku opatrunkiem

Chirurgia stomatologiczna

Usługa jest wykonywana przez Lekarzy stomatologów w ambulatoryjnych Placówkach medycznych wskazanych przez LUX MED i obejmuje następujące usługi:

- Konsultacja specjalistyczna chirurga stomatologa

Ponadto Pacjentowi przysługuje rabat 10% od cennika ww. placówki na następujące usługi:

- Nacięcie ropnia zębopochodnego - włącznie z drenażem
- Resekcja wierzchołka korzenia zęba bocznego
- Resekcja wierzchołka korzenia zęba bocznego z wstępnym wypełnieniem kanału
- Resekcja wierzchołka korzenia zęba przedniego
- Resekcja wierzchołka korzenia zęba przedniego z wstępnym wypełnieniem kanału
- Usunięcie zęba jednokorzeniowego
- Usunięcie zęba jednokorzeniowego mlecznego
- Usunięcie zęba przez dłutowanie wewnątrzżębodołowe
- Usunięcie zęba przez dłutowanie zewnątrzżębodołowe z wytworzeniem płata śluzówkowo-okostnowego
- Usunięcie zęba wielokorzeniowego
- Usunięcie zęba wielokorzeniowego mlecznego
- Wycięcie kaptura dziąsłowego w obrębie 1 zęba
- Wycięcie małego guzka, zmiany guzopodobnej, mucocele stomatologia
- Założenie opatrunku chirurgicznego stomatologia
- Płukanie suchego zębodołu + założenie leku
- Pobranie wycinka w jamie ustnej
- Plastyka wędzidełka wargi, policzka, języka stomatologia
- Wyłuszczenie torbieli zębopochodnej
- Operacyjne usunięcie zęba skomplikowane chirurgicznie
- Operacyjne odsłonięcie zęba zatrzymanego
- Operacyjne odsłonięcie zęba zatrzymanego z doklejeniem zamka
- Operacyjne usunięcie zęba częściowo zatrzymanego
- Repozycja i unieruchomienie zwiniętego zęba

Stomatologiczne badania rentgenowskie (wynik badania na nośniku zgodnym z przyjętym standardem w danej Placówce medycznej)

Usługa obejmuje wykonanie w ambulatoryjnych Placówkach medycznych wskazanych przez LUX MED, na skierowanie Lekarza stomatologa z ww. placówek, następujących usług z dodatkowym 10% rabatem od cennika ww. placówki:

- RTG punktowe zdjęcie zęba

Gwarancja

Pacjentowi przysługuje 24. miesięczna gwarancja na ostateczne wypełnienia zachowawcze zastosowane w zębach stałych. Warunkiem jej uzyskania jest realizacja w ambulatoryjnych Placówkach medycznych wskazanych przez LUX MED wizyt kontrolnych co najmniej 1 raz w 12 miesięcznym okresie obowiązywania Umowy lub według indywidualnie ustalonego harmonogramu, oczyszczanie zębów z kamienia i osadu oraz fluoryzacja 1 raz w 12 miesięcznym okresie obowiązywania Umowy, lub według indywidualnie ustalonego harmonogramu w ambulatoryjnych Placówkach medycznych wskazanych przez LUX MED, przestrzeganie zaleceń Lekarza stomatologa, utrzymywanie stanu higieny jamy ustnej wg zaleceń Lekarza stomatologa i/lub higienistki.

Uwaga: Gwarancji nie podlegają stany powstałe w wyniku: nieprzestrzegania zalecanych wizyt kontrolnych i profilaktycznych, nieprzestrzegania zaleceń Lekarza stomatologa, urazów mechanicznych, nieszczęśliwych wypadków, braków zębowych w odcinkach bocznych (brak stref podparcia), starcia patologicznego (bruksizmu) lub innych zaburzeń czynnościowych narządu żucia, fizjologicznego zaniku kości i zmian w przyzębiu, współistniejących schorzeń ogólnych mających wpływ na układ stomatognatyczny (cukrzyca, osteoporoza, padaczka, przebyta radioterapia i chemioterapia), wypełnień traktowanych jako tymczasowe (np. założonych do czasu wykonania pracy protetycznej).

Usługa Stomatologia – wariant I nie obejmuje usług wykonywanych w znieczuleniu ogólnym.



Wizyty domowe

Usługa jest limitowana do 3 wizyt w 12 miesięcznym okresie obowiązywania umowy i obejmuje zakres: interny, pediatrii lub medycyny rodzinnej i jest realizowana w miejscu zamieszkania Pacjenta, wyłącznie w przypadkach uniemożliwiających Pacjentowi przybycie do ambulatoryjnej Placówki medycznej wskazanej przez LUX MED z powodu nagłego zachorowania lub nagłego pogorszenia stanu zdrowia, z wyłączeniem

stanów bezpośredniego zagrożenia życia. Do przyczyn uniemożliwiających Pacjentowi zgłoszenie się do placówki nie zalicza się: niedogodnego dojazdu do placówki, wypisania recepty lub zwolnienia.

Wizyta domowa jest świadczeniem pomocy doraźnej udzielanym wyłącznie w dniu zgłoszenia i ma na celu postawienie rozpoznania i rozpoczęcie leczenia, natomiast kontynuacja leczenia, a także wizyty kontrolne odbywają się w ambulatoryjnych Placówkach medycznych wskazanych przez LUX MED. W przypadku wizyty domowej nie ma możliwości swobodnego wyboru Lekarza. O przyjęciu lub odmowie wizyty domowej decyduje dyspozytor medyczny (wskazany przez LUX MED), na podstawie uzyskanego wywiadu. Wizyty domowe są dostępne w granicach administracyjnych miast oraz ich okolicach, w których występują ambulatoryjne Placówki medyczne wskazane przez LUX MED dla tej usługi – szczegółowy zasięg terytorialny opisany jest na www.luxmed.pl.



Dруга Opinia Medyczna

Usługa we współpracy z WorldCare International Inc. z siedzibą w Bostonie (Massachusetts; USA) umożliwia skonsultowanie postawionej diagnozy i planu leczenia z zespołami specjalistów współpracującymi z uznanymi na świecie akademickimi ośrodkami medycznymi w USA wchodzącymi w skład konsorcjum WorldCare Consortium, których lista dostępna jest na stronie internetowej <https://www.worldcare.com/worldcare-consortium-2/> i uzyskanie drugiej opinii medycznej bez konieczności opuszczania Polski. Opinia zostaje wydana dla następujących schorzeń lub stanów chorobowych, w których postawiono rozpoznanie, stwierdzono uszkodzenie ciała lub stwierdzono konieczność przeprowadzenia leczenia operacyjnego lub wykonania zabiegu:

- Nowotwory
- Zawał serca
- Choroba wieńcowa wymagająca operacji
- Śpiączka
- Udar mózgu
- Stwardnienie rozsiane
- Paraliż, Porażenie, Niedowład
- Przewłękła obturacyjna choroba płuc
- Rozedma płuc
- Choroba zapalna jelit
- Przewłękła choroba wątroby
- Niewydolność nerek
- Przewłękłe dolegliwości bólowe miednicy
- Cukrzyca
- Choroba zakrzepowo - zatorowa
- Amputacje
- Reumatoidalne zapalenie stawów
- Poważne oparzenia
- Nagła utrata wzroku z powodu choroby
- Przeszczep dużych narządów
- Choroba neurodegeneracyjna / choroba Alzheimera
- Utrata słuchu
- Operacja wymiany protezy biodrowej i kolanowej
- Utrata mowy
- Poważne urazy
- Choroba Parkinsona

Każde zgłoszenie objęte ww. zakresem jest kompleksowo analizowane w czołowych ośrodkach medycznych w USA. Zespół specjalistów, na podstawie nadesłanej dokumentacji medycznej, wyników badań obrazowych i histopatologicznych, dokonuje weryfikacji diagnozy i planu leczenia zaproponowanego przez lekarza prowadzącego Pacjenta, a następnie przedstawia szczegółowy raport który może potwierdzić wcześniejszą diagnozę i sposób leczenia lub zalecić ich zmianę. Raport zawiera opis przypadku, diagnozę, zalecenia dotyczące dalszego leczenia, listę pytań do omówienia przez Pacjenta ze swoim lekarzem, informacje dotyczące specjalisty i instytucji wydającej drugą opinię medyczną – tłumaczone na język polski oraz dane o najnowszych badaniach naukowych i materiały edukacyjne dotyczące przypadku. W ramach usługi Pacjent w terminie 30 dni od otrzymania drugiej opinii medycznej może zadać także dodatkowe pytania dotyczące danego schorzenia, na które uzyska odpowiedź drogą elektroniczną. W razie potrzeby, w celu skonsultowania przypadku Pacjenta, możliwe jest odbycie konferencji audio między lekarzem prowadzącym a specjalistą wydającym drugą opinię.

W celu zasięgnięcia drugiej opinii medycznej należy skontaktować się z WorldCare w Polsce pod numerem telefonu 22 133 65 01

Rabat 10% na pozostałe usługi świadczone przez LUX MED i Medycynę Rodzinną

Pacjentowi przysługuje 10% rabatu na świadczenia zdrowotne, z wyłączeniem świadczeń zdrowotnych w zakresie stomatologii, oferowane w Placówkach własnych LUX MED – dotyczy placówek sieci LUX MED i Medycyny Rodzinnej wymienionych na stronie www.luxmed.pl. Rabat naliczany jest od cennika dostępnego w ww. placówce. Rabatów nie sumuje się.

Rabat 10% na procedury medyczne oferowane w PROFEMED

Pacjentowi przysługuje 10% rabatu na wszystkie usługi medyczne świadczone w placówkach PROFEMED. Informacje o świadczonych usługach dostępne są na stronie www.profemed.pl. Rabat naliczany jest od cennika dostępnego w ww. placówce. Rabatów nie sumuje się.

Rabat 10% na procedury medyczne oferowane w Szpitalu LUX MED

Pacjentowi przysługuje 10% rabatu na wszystkie procedury medyczne oferowane w Szpitalu LUX MED. Rabat naliczany jest od cennika dostępnego w ww. placówce. Rabatów nie sumuje się.

Rabat 10% na usługi medyczne oferowane w Szpitalu Carolina Medical Center

Pacjentowi przysługuje 10% rabatu na wszystkie procedury medyczne oferowane przez Sport Medica SA w placówce Carolina Medical Center (informacje o placówce znajdują się na www.carolina.pl). Rabat naliczany jest od cennika dostępnego w ww. placówce. Rabat nie obejmuje cen materiałów medycznych takich jak gips lekki, implanty, ortozy, stabilizatory, zespolenia ortopedyczne, szwy łątkowe, oraz cen leków podawanych do iniekcji dostawowych i dożylnych. Rabatów nie sumuje się.

* Standardowe – powszechnie dostępne i powszechnie stosowane na terenie RP